

Perustietoja hirvieläinonnettomuuksista Itä-Suomen alueelta

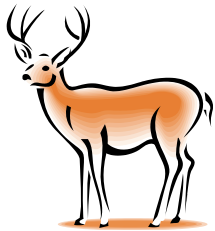
Lähde: Poliisin tilastot, onnettomuusrekisteri, vuodet 2011-2015

287 hirvikolaria vuosittain (keskiarvo 2011-15)



- Kolareista noin 95 %:ssa selvittää omaisuusvahingoilla
- Henkilövahinkoihin johtaa keskimäärin 15 vuosittain (5 %)
- Kolareista 57 % tapahtuu valta- ja kantateillä ja 40 % seutu- ja yhdysteillä
- Kolareista 52 % tapahtuu syys-joulukuussa
- Itä-Suomen hirvikolarit muodostavat 19 % koko maan hirvikolareista (koko maassa tapahtuu vuosittain noin 1 500 hirvikolaria)

89 peurakolaria vuosittain (keskiarvo 2011-15)



- Kolareista noin 99 %:ssa selvittää omaisuusvahingoilla
- Henkilövahinkoihin johtavia peurakolareita tapahtuu harvoin (1 %)
- Kolareista 59 % tapahtuu valta- ja kantateillä ja 40 % seutu- ja yhdysteillä
- Kolareista 45 % tapahtuu syys-joulukuussa
- Itä-Suomen peurakolarit muodostavat 2 % koko maan peurakolareista (koko maassa tapahtuu vuosittain noin 4 100 peurakolaria)

Hirvieläinkolareiden määrä ja alueellinen jakauma Itä-Suomessa

Koko Itä-Suomi (luvut alla) ja maakunnat (luvut kartalla)

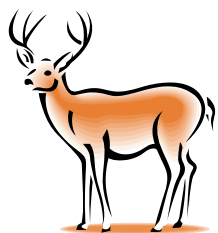
Lähde: Poliisin tilastot, onnettomuusrekisteri, kaikki vakavuudet

Keskiarvo 2011-2015



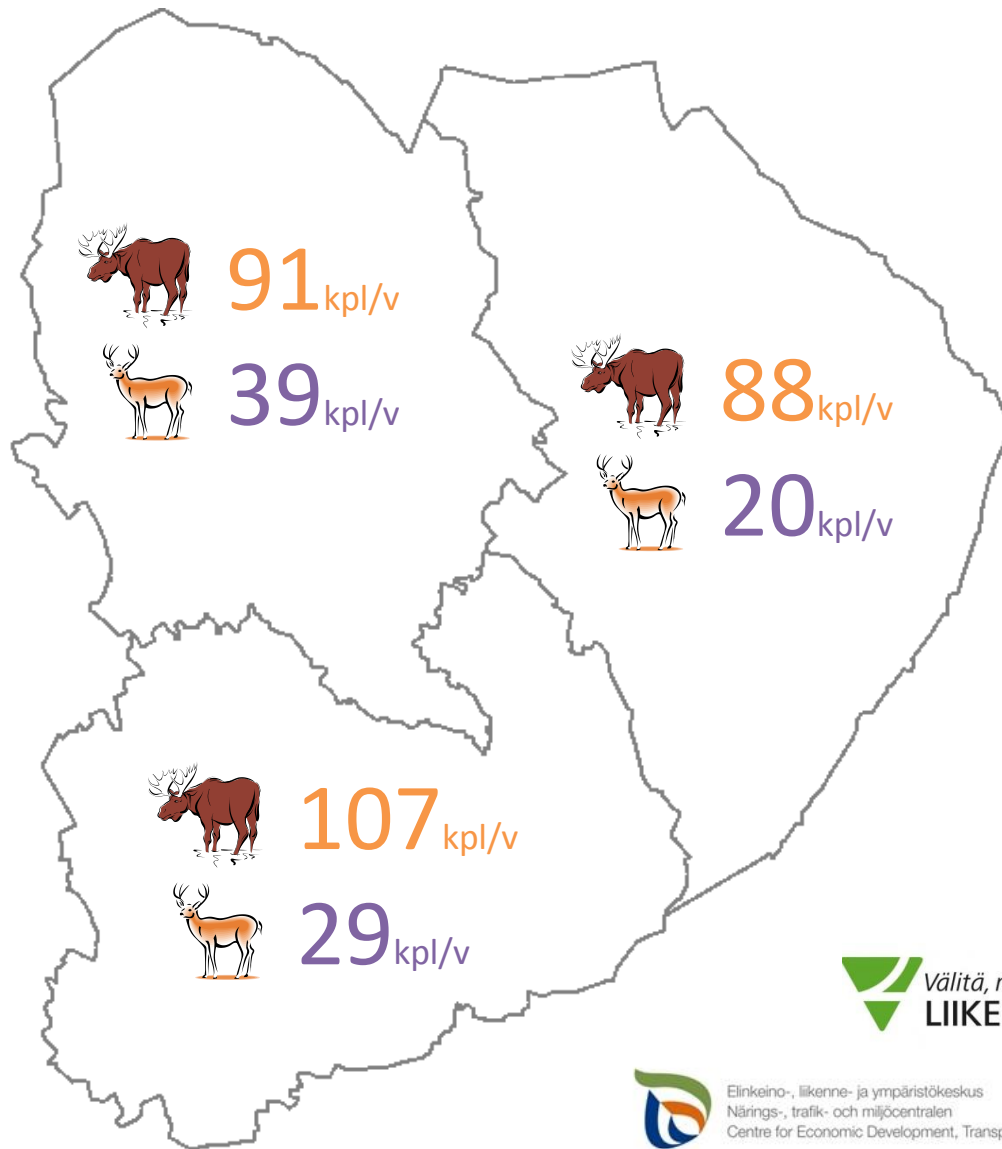
287 (19% koko maasta)

Hirvikolaria/vuosi



89 (2% koko maasta)

Peurakolaria/vuosi



Välitä, muista – ennakoi
LIIKENNETURVA



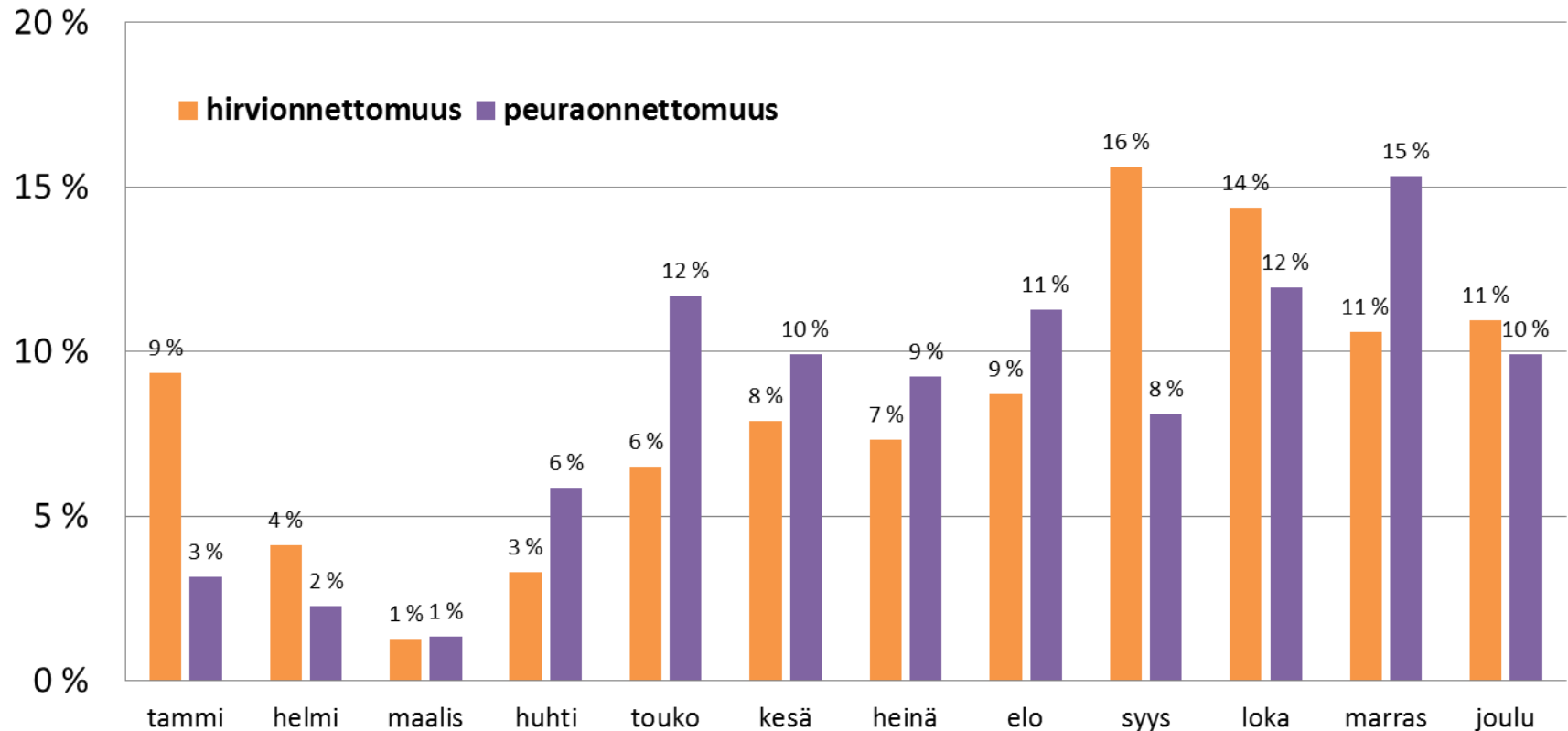
Elinkeino-, liikenne- ja ympäristökeskus
Närings-, trafik- och miljöcentralen
Centre for Economic Development, Transport and the Environment

Hirvikolareiden ajankohdat, koko Itä-Suomi

Lähde: Poliisin tilastot, onnettomuusrekisteri, vuodet 2011-2015

Hirvi- ja peurakolareiden jakautuminen eri vuodenajoille

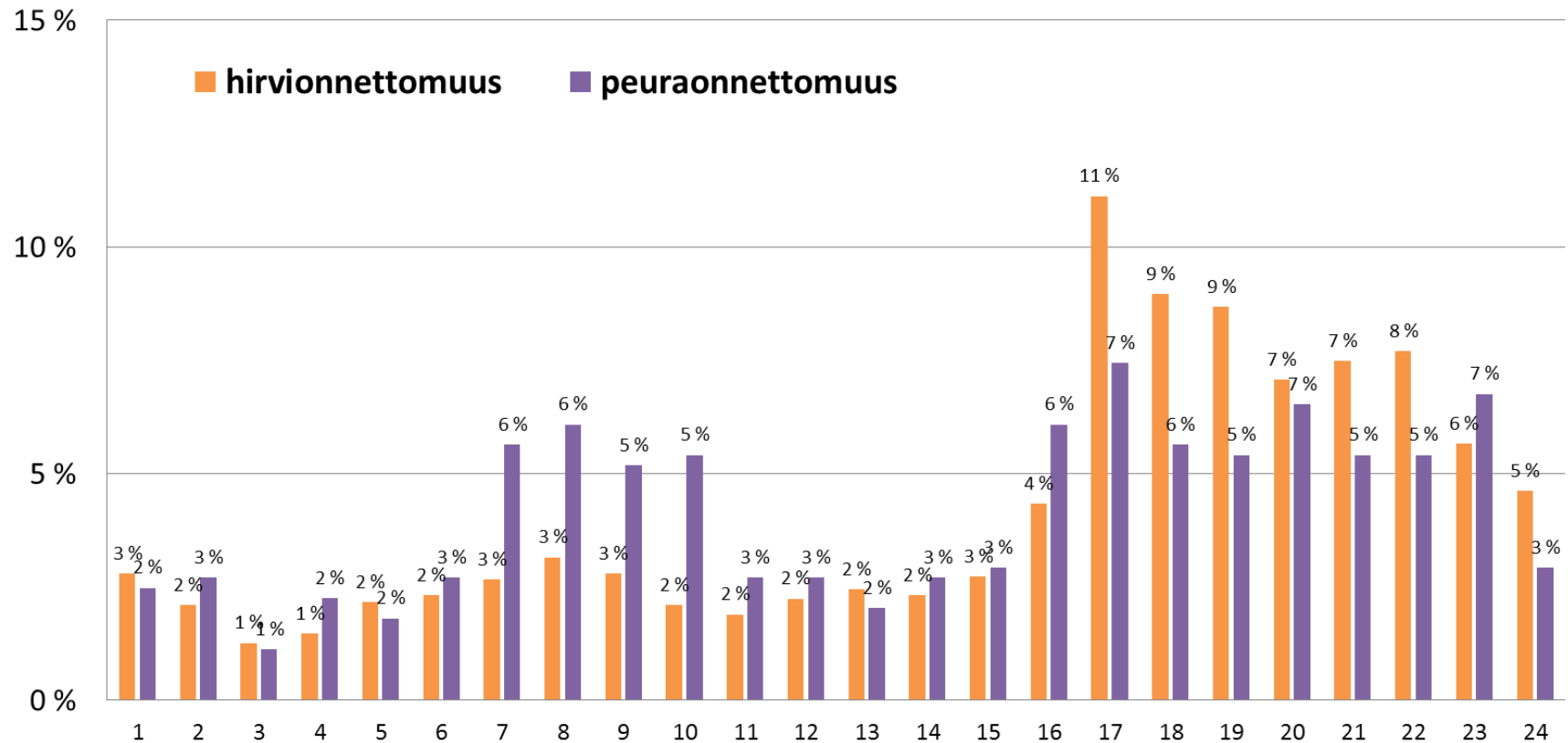
(Koko Itä-Suomen alueella, keskiarvo 2011-15)



Hirvikolareiden ajankohdat, koko Itä-Suomi

Lähde: Poliisin tilastot, onnettomuusrekisteri, vuodet 2011-2015

Hirvi- ja peurakolareiden jakautuminen vuorokauden tunneille
(Koko Itä-Suomen alueella, keskiarvo 2011-15)



Perustietoja hirvieläinonnettomuuksista Etelä-Savon maakunnan alueelta

Lähde: Poliisin tilastot, onnettomuusrekisteri, vuodet 2011-2015

- **107** hirvikolaria vuosittain (keskiarvo 2011-15)
 - Kolareista noin 94 %:ssa selvittää omaisuusvahingoilla
 - Henkilövahinkoihin johtaa keskimäärin kuusi (6) vuosittain (6 % kaikista)
 - Kolareista 61 % tapahtuu valta- ja kantateillä ja 35 % seutu- ja yhdysteillä
 - Etelä-Savon hirvikolarit muodostavat 7 % koko maan hirvikolareista
- **29** peurakolaria vuosittain (keskiarvo 2011-15)
 - Kolareista noin 99 %:ssa selvittää omaisuusvahingoilla
 - Henkilövahinkoihin johtavia peurakolareita tapahtuu harvoin
 - Kolareista 66 % tapahtuu valta- ja kantateillä ja 31 % seutu- ja yhdysteillä
 - Etelä-Savon peurakolarit muodostavat 1 % koko maan peurakolareista

Perustietoja hirvieläinonnettomuuksista Pohjois-Savon maakunnan alueelta

Lähde: Poliisin tilastot, onnettomuusrekisteri, vuodet 2011-2015

- **91** hirvikolaria vuosittain (keskiarvo 2011-15)
 - Kolareista noin 95 %:ssa selvittää omaisuusvahingoilla
 - Henkilövahinkoihin johtaa keskimäärin kuusi (5) vuosittain (5 % kaikista)
 - Kolareista 52 % tapahtuu valta- ja kantateillä ja 45 % seutu- ja yhdysteillä
 - Pohjois-Savon hirvikolarit muodostavat 6 % koko maan hirvikolareista
- **39** peurakolaria vuosittain (keskiarvo 2011-15)
 - Kolareista noin 99 %:ssa selvittää omaisuusvahingoilla
 - Henkilövahinkoihin johtavia peurakolareita tapahtuu harvoin
 - Kolareista 55 % tapahtuu valta- ja kantateillä ja 45 % seutu- ja yhdysteillä
 - Pohjois-Savon peurakolarit muodostavat < 1 % koko maan peurakolareista

Perustietoja hirvieläinonnettomuuksista Pohjois-Karjalan maakunnan alueelta

Lähde: Poliisin tilastot, onnettomuusrekisteri, vuodet 2011-2015

- **88** hirvikolaria vuosittain (keskiarvo 2011-15)
 - Kolareista noin 95 %:ssa selvittää omaisuusvahingoilla
 - Henkilövahinkoihin johtaa keskimäärin kuusi (4) vuosittain (5 % kaikista)
 - Kolareista 57 % tapahtuu valta- ja kantateillä ja 39 % seutu- ja yhdysteillä
 - Pohjois-Karjalan hirvikolarit muodostavat 6 % koko maan hirvikolareista
- **20** peurakolaria vuosittain (keskiarvo 2011-15)
 - Kolareista noin 100 %:ssa selvittää omaisuusvahingoilla
 - Henkilövahinkoihin johtavia peurakolareita tapahtuu harvoin
 - Kolareista 55 % tapahtuu valta- ja kantateillä ja 43 % seutu- ja yhdysteillä
 - Pohjois-Karjalan peurakolarit muodostavat < 1 % koko maan peurakolareista

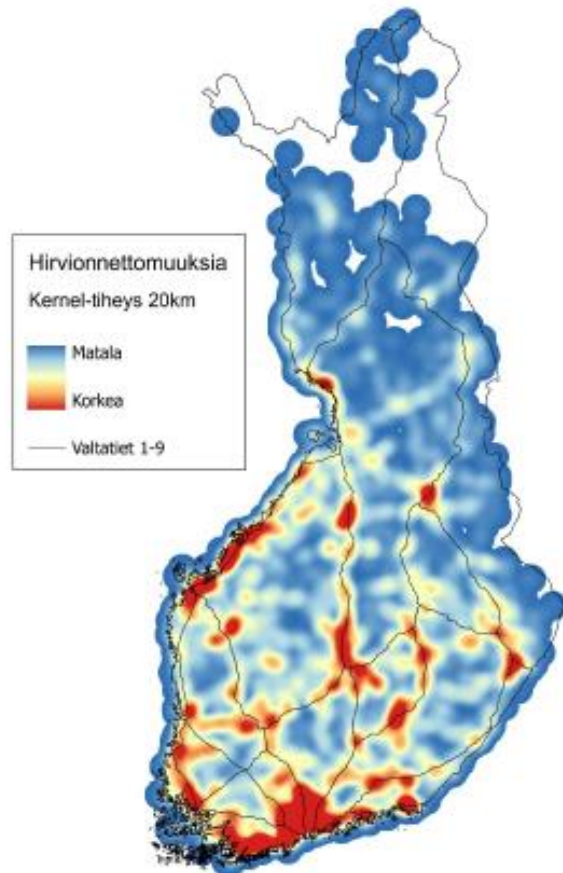
Tutustu onnettomuuspaikkoihin



Selvitys: Hirvieläinonnettomuudet vuonna 2014, Liikenneviraston tilastoja 8/2015

<http://www.liikennevirasto.fi/tilastot/tietilastot/liikenneonnettomuudet-maanteilla>

Kartta 1. Hirvionnettomuuksien alueellinen jakautuminen Suomessa vuosina 2009–2014. Pistemäisestä hirvikolariaineistosta muodostettiin jatkuva Kernel-tiheyspinta, jonka punainen väri ilmentää kolaritiheyttä.



Kartta 2. Peuraonnettomuuksien alueellinen jakautuminen Suomessa vuosina 2009–2014. Pistemäisestä hirvikolariaineistosta muodostettiin jatkuva Kernel-tiheyspinta, jonka punainen väri ilmentää kolaritiheyttä.

